

オンラインで学べる

対人・対応力 スキルアップ講座

株式会社エス・ピー・ファームは、2006年度から全国各地の森林・林業の担い手育成研修・セミナーにてコミュニケーションやプレゼンテーション等をテーマとした講義・演習を提供しております。

林業現場技能者（緑の雇用）、森林経営・施業プランナー、国・都道府県・市町村の職員（森林総合監理士）、森づくりボランティア団体などでの研修で実施（実績詳細はHPにて掲載しています）

昨今のリモート研修需要にお応えし、**林業教育機関向けのオンライン講座**を提供しております。

対象者や目的、時間（1回 120分～）などのご要望に合わせた講座プログラムをご提案・実施いたします！

講座メニューの詳細は裏面へ

主な対象

- ・ 林業大学校
 - ・ 森林・林業に関する学科・コース・科目を設置している高等学校、大学
- （総合の時間、社会人基礎訓練、キャリアデザイン開発、インターシップ準備などの科目など）

※ 上記以外の対象についてもお気軽にご相談ください。

エス・ピー・ファーム 対人・対応力 スキルアップ講座 の特徴

森林・林業に特化した講座内容

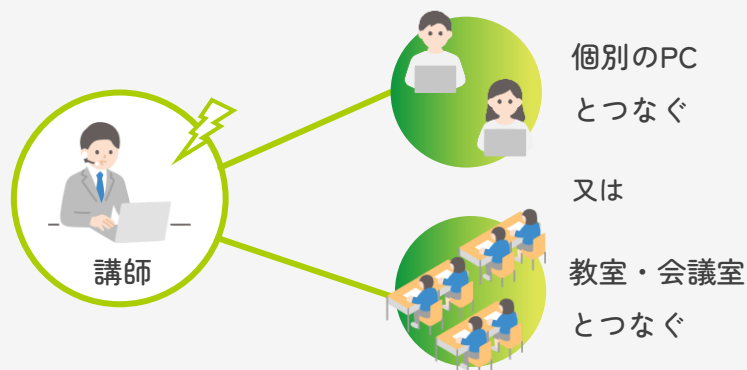
「人と話すのが苦手・・・」
「コミュニケーションに自信がない・・・」
そんな方でも安心して参加

Z世代にも刺さる

実施方法

オンライン（120分～／1回）

- ※ WEB会議ツール「Zoom」を使用します（弊社ホスト可）
- ※ インターネット環境・パソコン・画面など、講座を受信するための機材や設備はご準備ください



講座メニュー

講座の内容の一例です。“講義を見る・聴く”だけでなく“体感する”ことも重要になります。
オンラインでも演習・ワーク（★印）を取り入れながら進めていきます。

コミュニケーション

- ・ コミュニケーションとは
 - ・ コミュニケーションを円滑に進めるためのポイントとは
- ★ コミュニケーションの難しさを体感してみよう！

プレゼンテーション

- ・ プレゼンテーションとは
 - ・ 上手に伝えるためのポイントとは
- ★ 紙芝居プレゼンテーションで発表してみよう！

リーダーシップ／合意形成

- ・ リーダーシップとは
 - ・ リーダーシップを発揮するためのポイントとは
 - ・ 合意形成とは
- ★ グループで合意形成を図ってみよう！

チームビルディング

- ・ チーム（ワーク）とは
 - ・ チームビルディングとは
- ★ グループでの目標達成ワーク

言語化トレーニング

(自身の考えや外から得た情報を言葉で表現し、相手に伝える能力)

- ・ 言語化が苦手な人・得意な人
 - ・ 言語化のポイント
- ★ 言葉の言い換えトレーニング
- ★ 自分と〇〇の共通点を言葉・文章で表現してみよう！

ソーシャルスキルトレーニング

(社会の中で良好な人間関係をつくるための能力)

- ・ ソーシャルスキルとは
 - ・ アサーティブコミュニケーションとは
- ★ 人との関わり方を自己分析してみよう！
- ★ グループで〇〇を完成させよう！

Q&A

Q 講座の時間は決まっていますか？

A 120分～／1回にて対応しております。

Q 参加者数に決まりはありますか？

A グループでの演習を実施するため、
最少6名～最大20名程度を想定しています。

Q 対面での実施は可能ですか？

A 可能です。対面の場合は半日以上～対応しております。

Q オンラインと対面での違いはありますか？

A オンラインで実施できる演習メニューは限られています。また、対面では参加者の表情や仕草、その場の空気感を感じ取りながら進行できるというメリットもあり、高度な演習メニュー（ロールプレイなど）をご希望の場合は対面での実施をご検討ください。

Q 講座の料金はいくらですか？

A ご希望の講座内容や時間、参加対象者や人数によって変動いたします。プログラム内容をご相談のうえ、御見積させていただきます。